



La fisarmonica, dal greco *fúsa* = mantice *armonichós* = armonico, regina delle feste popolari da oltre cent'anni, colpisce per il suo fascino misterioso e profondo. Più di altri strumenti musicali ha saputo conquistare il cuore della gente per il suono particolare, la timbrica, le sue potenzialità espressive: può creare sensazioni di gioia, ad esempio in una *courente*, ma anche attimi di commozione, o di rilassante malinconia, in un valzer *musette*. L'idea di una festa a lei dedicata nasce non a caso a Robilante e, più in generale, in Val Vermenagna, terra di suonatori che più di altre ha assorbito ed interiorizzato i suoni di questo strumento.

Grazie anche alla costante passione dei suoi abitanti per *courente* e *balet*, balli tradizionali tutt'ora immancabili nei numerosi *fêstîn*, feste delle leve, matrimoni..., possiamo constatare come la fisarmonica sia ormai da tempo nell'anima di questi luoghi. Ad ulteriore conferma è di buon auspicio constatare il consistente numero di giovani che suonano in Valle la fisarmonica cromatica a bottoni o l'organetto (fisarmonica diatonica), suo antenato. Tutto questo rappresenta un caso sicuramente tra i più significativi, perlomeno nel Nord Italia. Intitolare questa manifestazione a **Notou Sounadour** (Giuseppe Vallauri 1896-1984) di Robilante è stato un atto istintivo, dato dalla particolarità del personaggio ed il suo talento riconosciuto in tutta la valle e non solo. *Notou* era un semplice montanaro con particolari abilità pratiche, forti capacità e volontà di imparare. Utilizzò le sue doti in vari campi: oltre al contadino, sapeva all'occorrenza essere un ottimo calcolaiolo, falegname, muratore, piastrellista... Ma si è distinto oltre che come suonatore, soprattutto in qualità di **costruttore, riparatore ed accordatore di semitoun** e fisarmoniche cromatiche. *Notou* vive nel ricordo dei più anziani o di chi lo ha conosciuto, ma deve rappresentare innanzitutto un esempio, un insieme di valori da far conoscere ai più giovani e trasmettere alle future generazioni. Dopo una prima edizione sperimentale di questa festa, con l'organizzazione di un concorso nazionale indirizzato ai giovani musicisti ed alle Scuole Musicali, si è passati già dal secondo anno ad una svolta, sia dal punto di vista della quantità che della qualità delle proposte. La Festa si è svolta in due giornate, partendo dall'idea di caratterizzare l'evento con il sabato dedicato alla fisarmonica diatonica (organetto), antenato della fisarmonica "grande", e la domenica dedicata soprattutto alla fisarmonica cromatica, nelle sue versioni a bottoni e a piano. La 3ª e la 4ª edizione presentano già concertisti di interesse internazionale ed introducono le novità di stages di perfezionamento musicale, e di una Mostra di Fotografie antiche sul tema delle Feste e dei suonatori locali. La 5ª edizione si preannuncia all'insegna di una continuità per quanto riguarda gli obiettivi di cui sopra, con un programma che non mancherà di stupire il pubblico appassionato di questo strumento.

#### STAFF ORGANIZZATIVO

Modesto Bertolotti	Presidente
Walter Porro	Direttore Artistico
Silvio Peron	Direttore Artistico
Livio Caraglio	
Gianfranco Pellegrino	
Danilo Marro	
Silvano Garelli	
Segreteria: Bruneto Mambrin e Ivana Occeili	

in collaborazione con:

FONDAZIONE CRT

FONDAZIONE  
CASSA DI RISPARMIO  
DI CUNEO

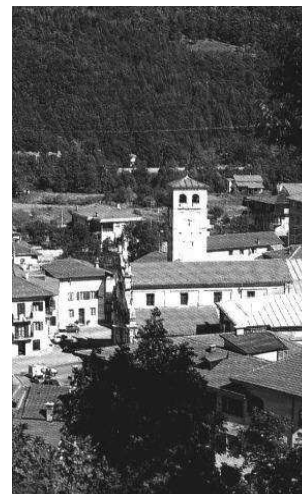
Toni e Tere SNC

via Vermenagna 12,  
Fontanelle di Boves (Cn) ITALIA

Tel +39 0171 387871  
Fax +39 0171390659



Robilante si sviluppa lungo la strada statale n. 20 del Colle di Tenda, al centro di una conca pianeggiante circondata da boschi di castagno ed attraversata dal torrente Vermenagna, dal quale prende il nome la vallata. Nelle vicinanze alcune vecchie baite conservano ancora i caratteristici tetti di paglia, mentre più a monte i due antichi piloni del Moro e della Battaglia, ricordano le leggendarie lotte contro i Saraceni. A testimoniare l'amore per la musica, una fisarmonica è presente in quasi tutte le famiglie robilantesi. Importanti per l'economia del paese la BUZZI UNICEM, la SIBELCO, l'Istituto Climatico e numerose piccole imprese artigiane.



**ROBILANTE**

altitudine m. 686 abitanti 2316



**Centro Sociale  
LUIGI BUZZI**

Associazione Polisportiva Culturale e del Tempo libero che svolge la sua attività da 38 anni al servizio della popolazione di Robilante e delle Valli limitrofe.

Per informazioni: Segreteria CENTRO SOCIALE "LUIGI BUZZI"  
Tel. 0171 789383 - Fax 0171 789949  
e-mail: [mambrin@libero.it](mailto:mambrin@libero.it) [csluigibuzzi@gmail.com](mailto:csluigibuzzi@gmail.com)  
**Ampio parcheggio a disposizione**



L'Associazione Culturale  
**CREA MUSICA**

del Centro Sociale LUIGI BUZZI  
di Robilante (Cuneo)

organizza

la 5ª FESTA  
della FISARMONICA

"Notou Sounadour"  
concerti

mostra di fisarmoniche nuove e d'epoca  
mostra di vecchie fotografie delle nostre Valli



**Sabato 15 maggio 2010**

in Piazza Olivero

dalle ore 14,00 alle ore 24 e oltre...

**Domenica 16 maggio 2010**

presso il Centro Sociale LUIGI BUZZI

dalle ore 9,30 alle ore 24 e oltre...

Centro Sociale LUIGI BUZZI

Strada Santa Margherita n. 32 – Robilante (CN)

[www.centrosocialebuzziunicem.it](http://www.centrosocialebuzziunicem.it)